

Monteringsanvisning STACBOND

● Dette er en forenklet veiledning. For utfyllende informasjon henvises det til STACBOND Technical catalogue

● www.alumeco.no

Side 1	Hulltaking og festemidler
Side 2	Fugebredde og plateavstand
Side 3	Montering på trelekt
Side 4	Systemprofiler og lekter i aluminium
Side 5	Bearbeiding av panel
Side 6	Folie og innfesting
Side 7	Lagring
Side 8	Vask og vedlikehold

Enkle illustrasjoner vedrørende
montering og ulike systemer er
å finne på YouTube:

https://youtu.be/Y_YHtT1qZ40

Eller scan QR



Følg oss på sosiale medier
[@alumeconorge](https://www.instagram.com/alumeconorge)



Hulltaking

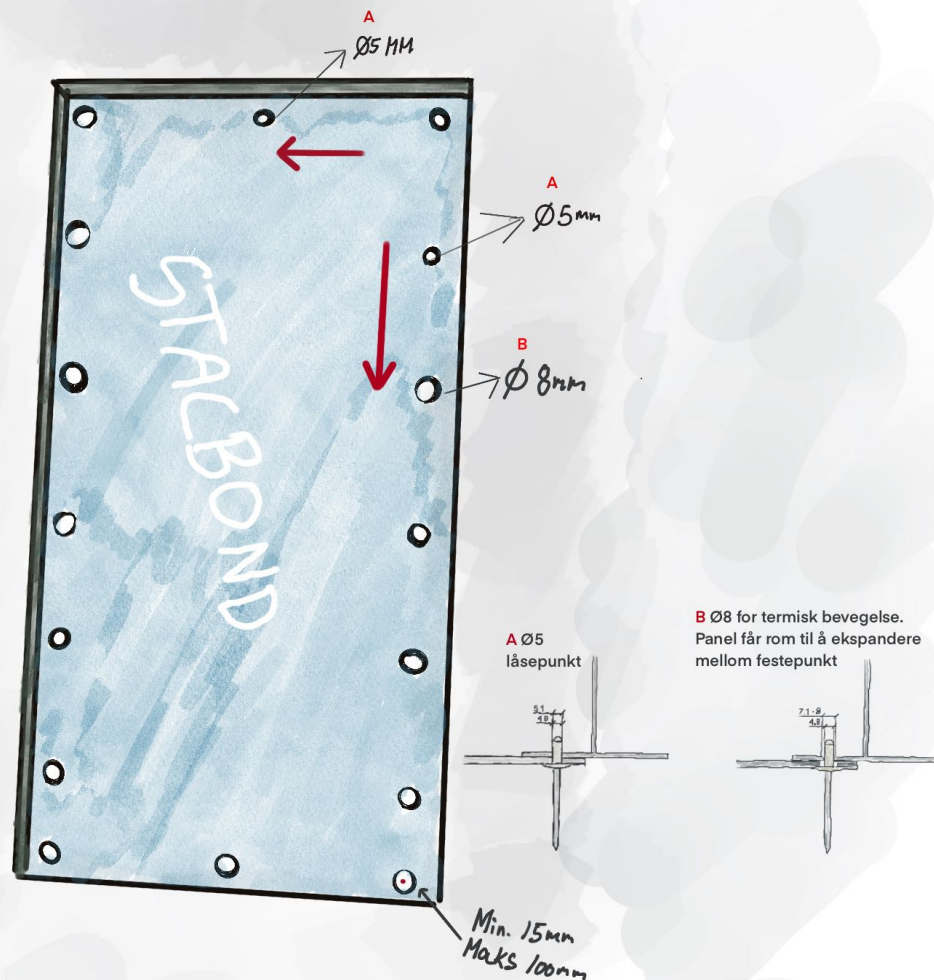
- Antall skruer/popnagler bestemmes av vindlastberegning og plateformat.
- Panel forbores med hull $\text{Ø}8\text{mm}$. Dette for at panel skal få ekspandere fritt mellom innfestingspunkt.
- 2stk $\text{Ø}5\text{mm}$ hull for å låse panel og styre termisk ekspansjon.
- Låsepunkt $\text{Ø}5\text{mm}$ plasseres som illustrert og utføres likt på alle panel. Termisk ekspansjon styres da i samme retning for alle panel.
- Utifra senter skruenhull plasseres hullbilde minimum 15mm fra kant og maksimum 100mm fra kant.

Festemidler

- For innfesting i trelekt anbefales SFS TW-S D12-4,8X30 Rustfri A2
- For innfesting i aluminium anbefales SFS SLA3/6-S-D12-4,8X19 Rustfri A2

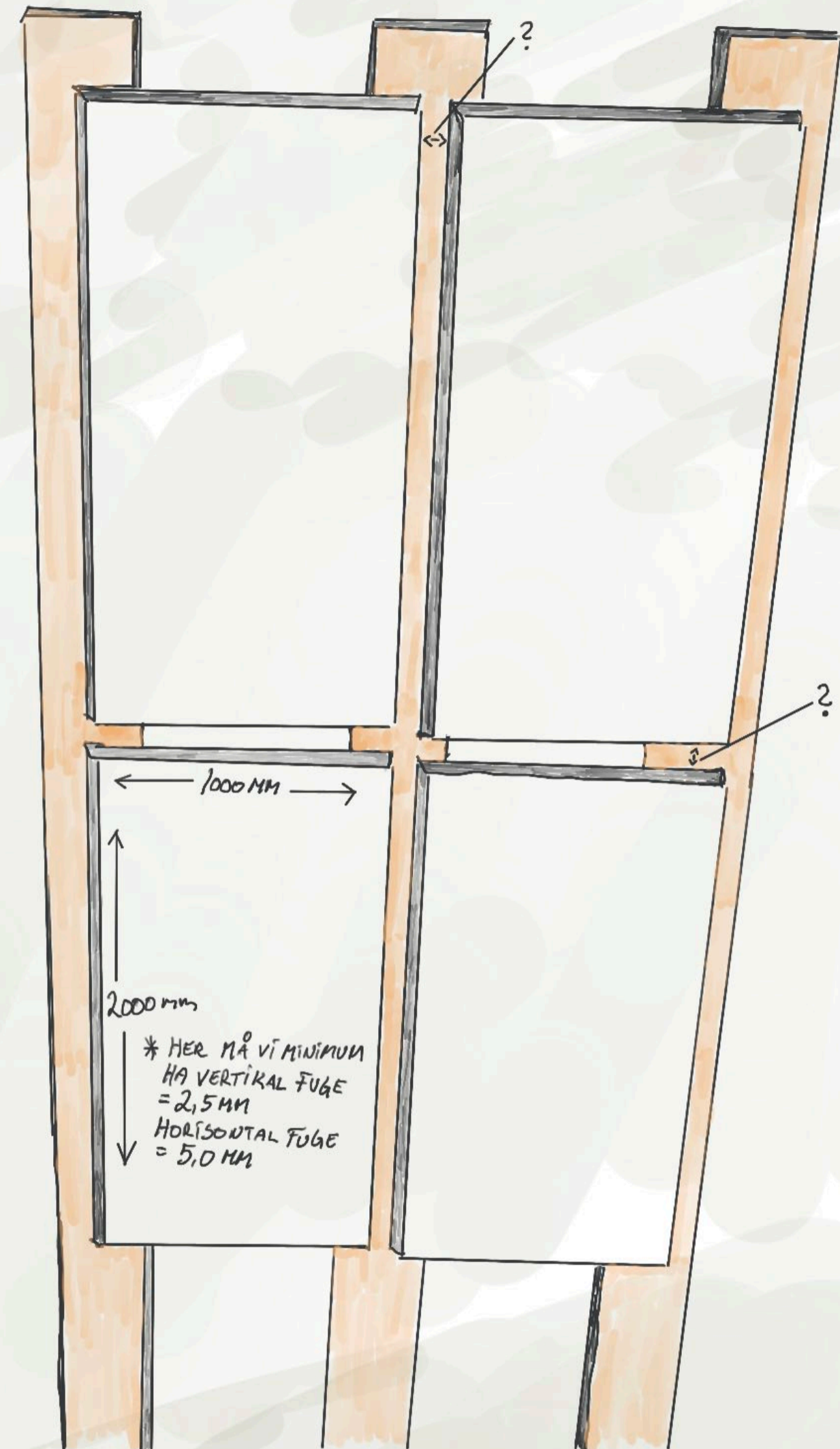
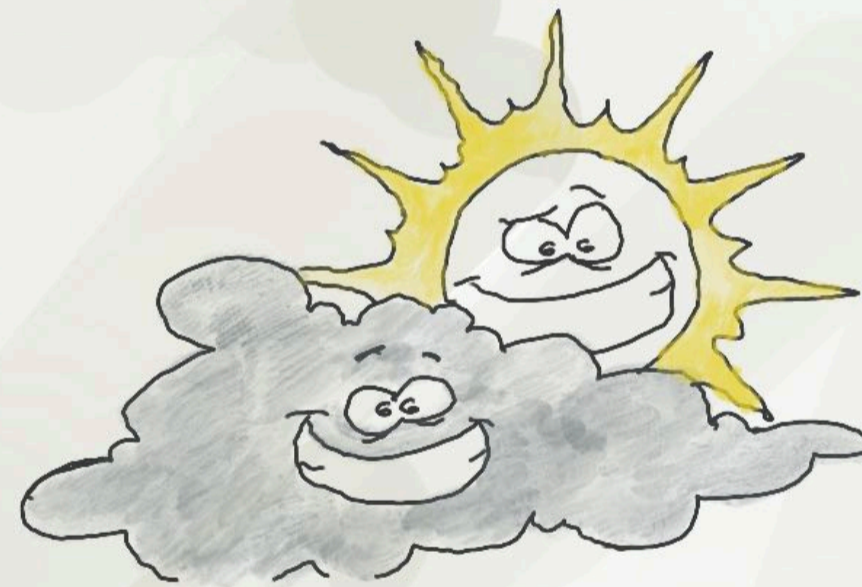


DENNE SKRUE BENYTTES UTEN PAKNING



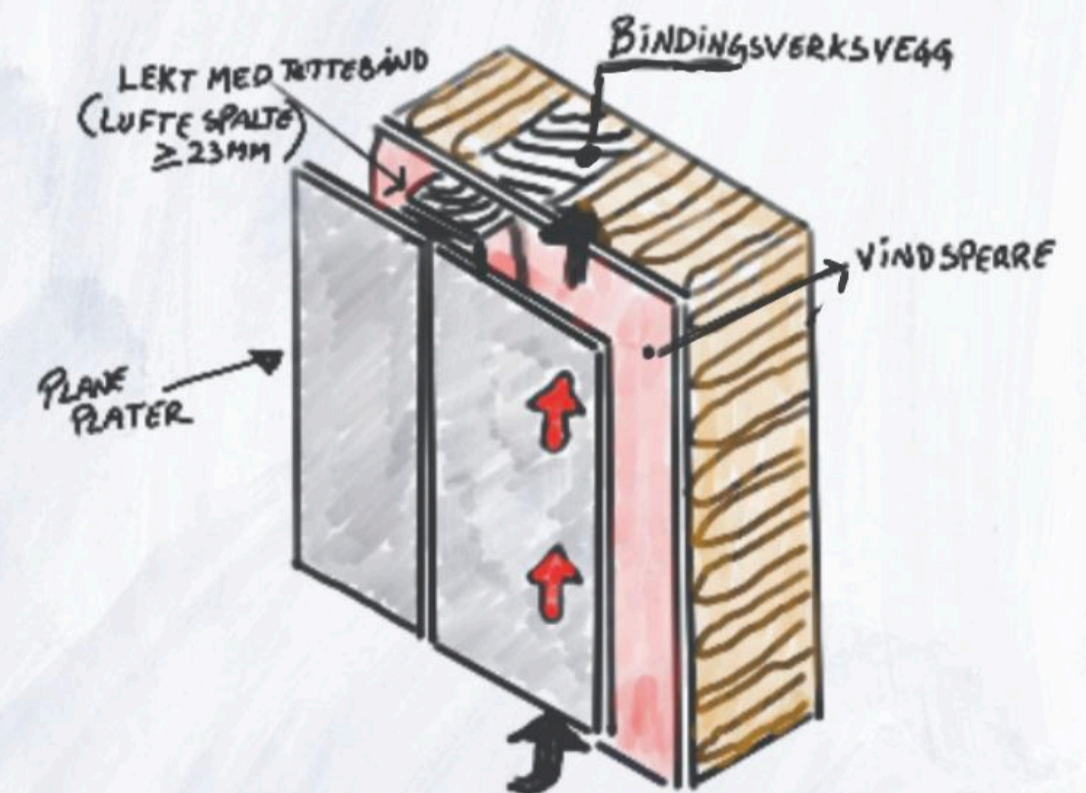
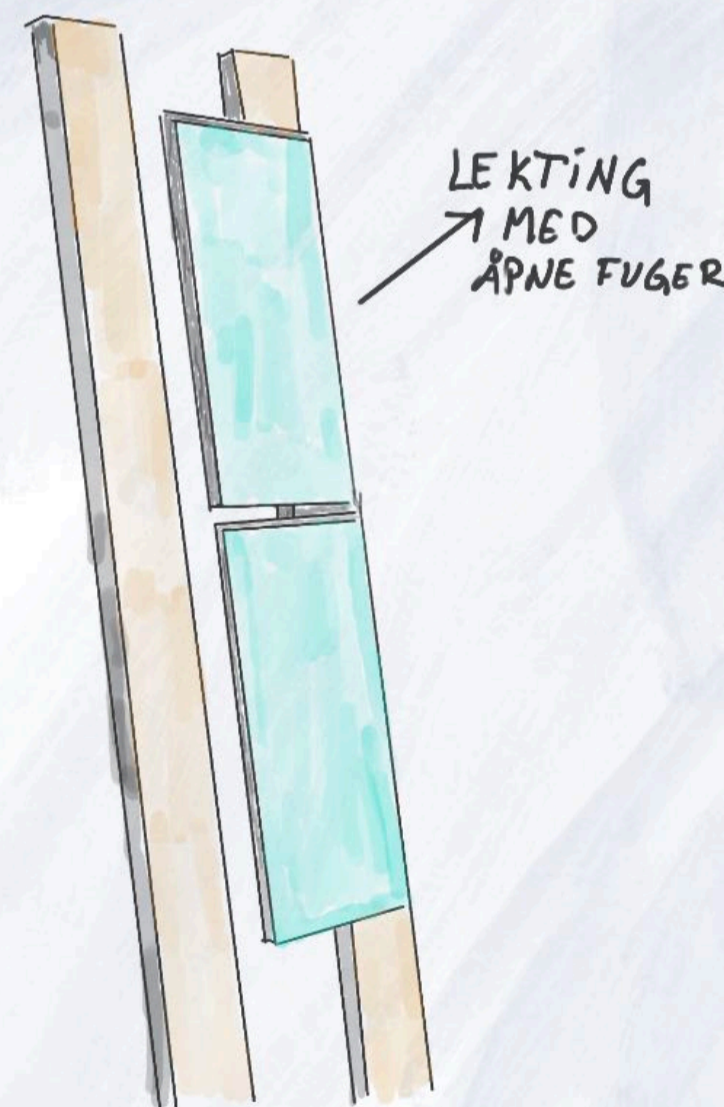
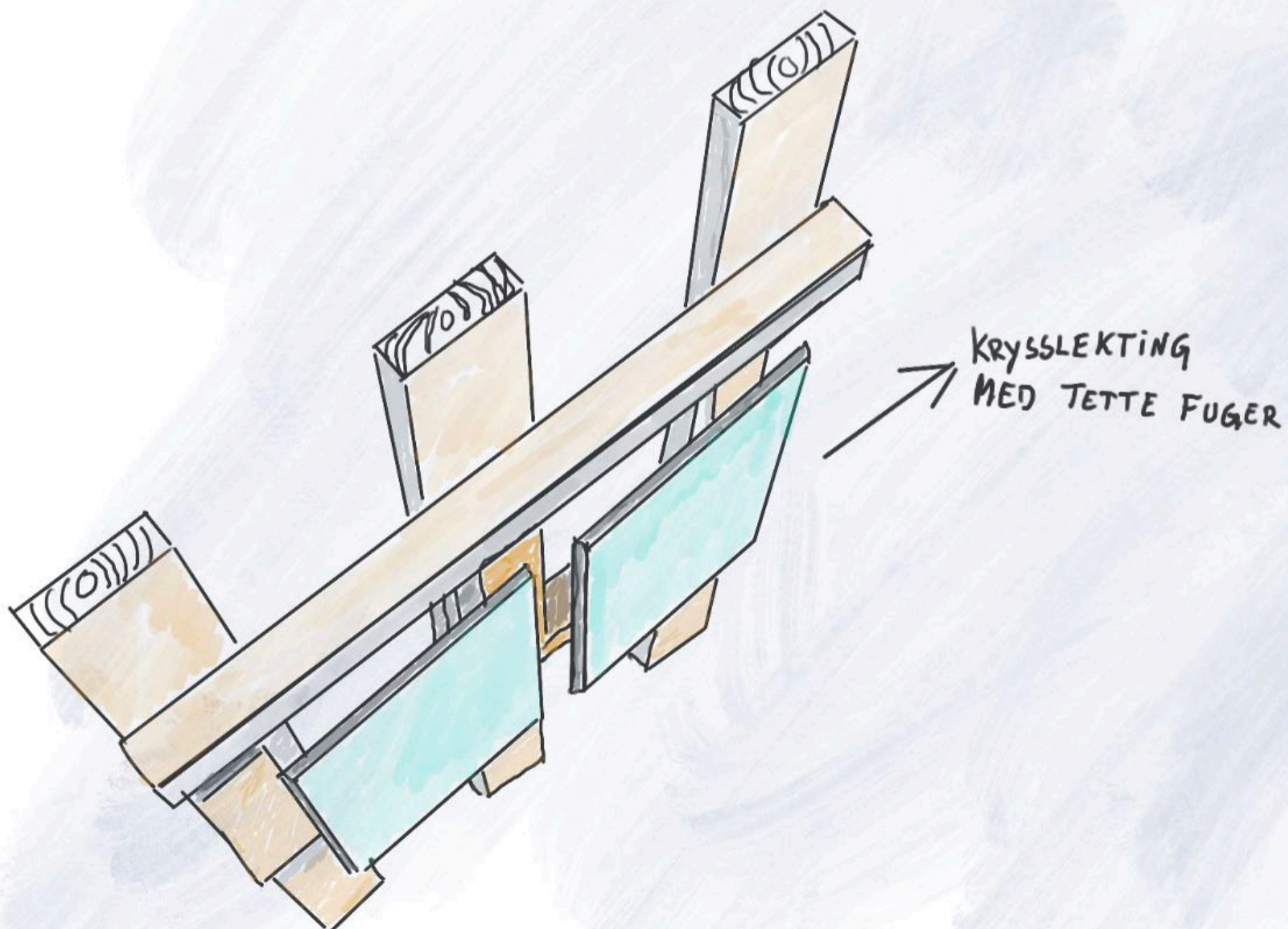
Fugebredde og plateavstand

- Termisk ekspansjon må alltid bli hensyntatt når horisontale og vertikale fuger fastsettes.
- Vi kalkulerer for termisk ekspansjon ved 100 graders temperaturforskjell. dette gir teoretisk ekspansjon på ca 2,5mm pr lengdemeter panel.
- Fugebredder kan bestemmes etter ønsket inndeling og uttrykk så lenge minimum 2,5mm pr meter panel er ivarettatt.



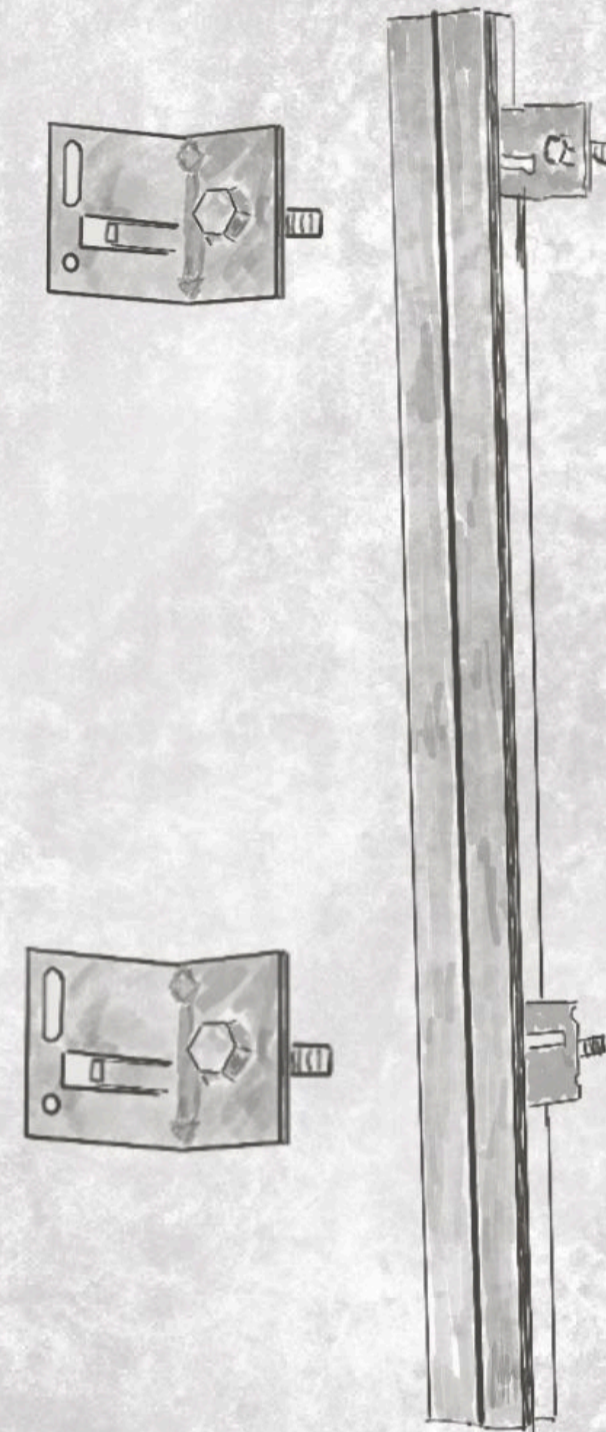
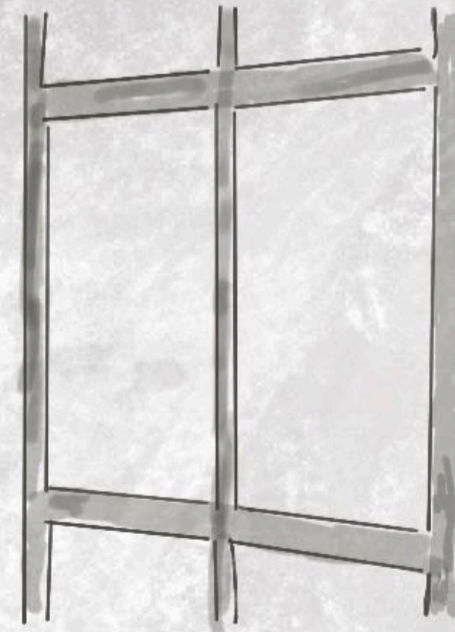
Montering på trelekt

- Når det benyttes leker av trevirke, så skal dette ALLTID være hvitt/ubehandlet og IKKE impregnert. Mellom lekt og panel benyttes EPDM bånd. Pakning skal dekke hele lektens bredde. Pakning beskytter trevirke mot fukt og råte, samt skjuler bakenforliggende innfesting.
- Viktig å benytte riktig dimensjonerte treleker som sikrer god innfesting, lufting og at skrue ikke går igjennom. På generelt grunnlag anbefaler vi 36x73mm leker.
- EPDM bånd kan kjøpes av ulike forhandlere. Ved behov, kontakt oss i Alumeco Norge AS.
- Utførende må selv vurdere og stå ansvarlig for valg og vurdering for om fasade skal monteres som åpen eller tett fasade. Ved tett fasade må det kubbes/ tettes mellom vertikal lekt og se til at lufting er i varetatt. Alternativt benytte alu profil i horisontale fuger.
- Minimum 23mm luftespalte med åpning oppe og nede. Ved åpne fuger kreves større luftespalte. Ref. SINTEF Byggeforsk.



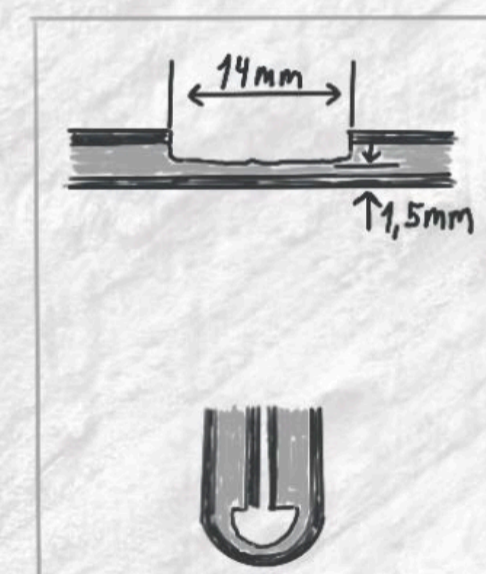
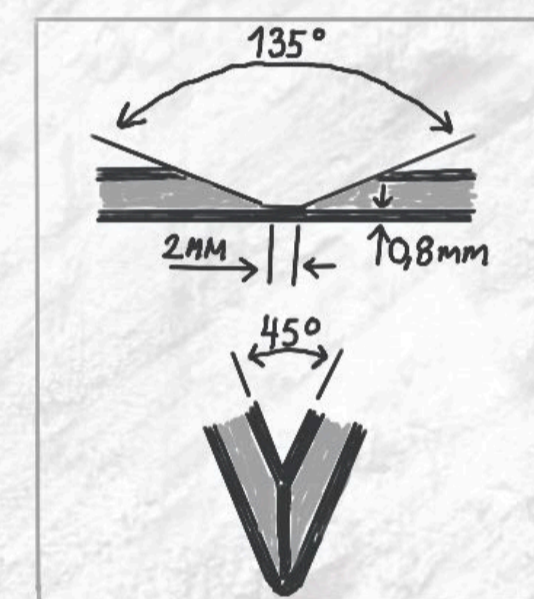
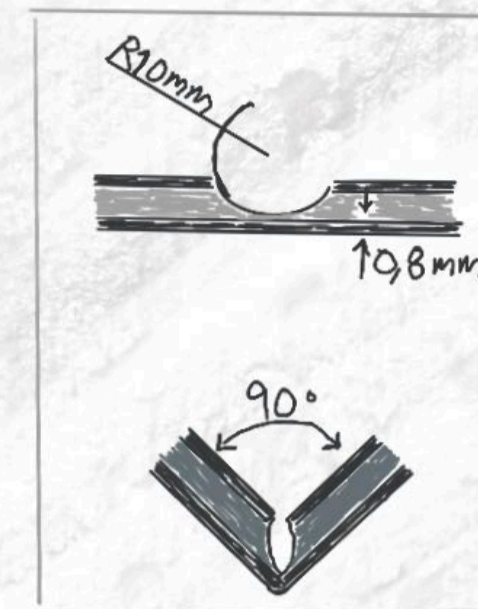
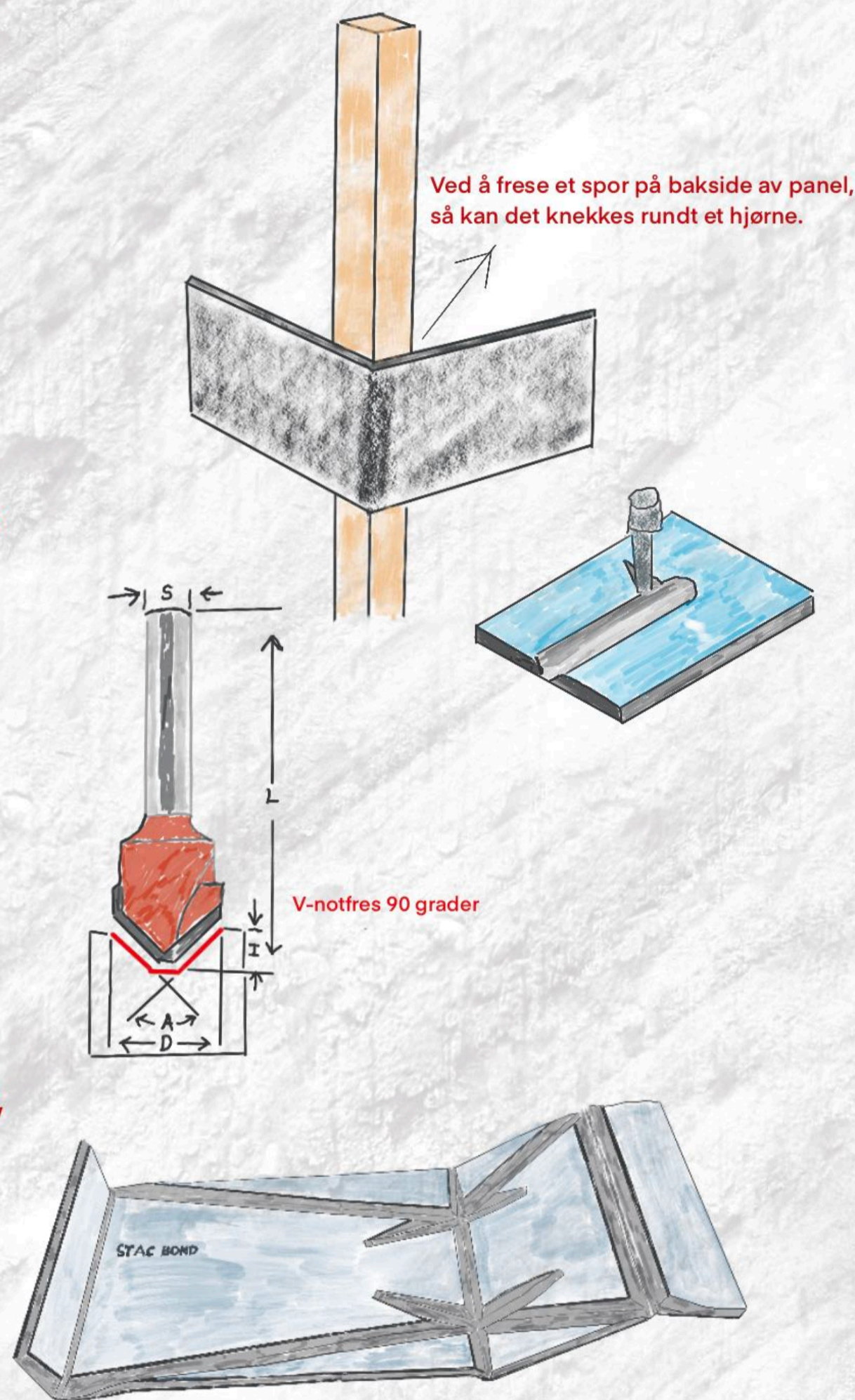
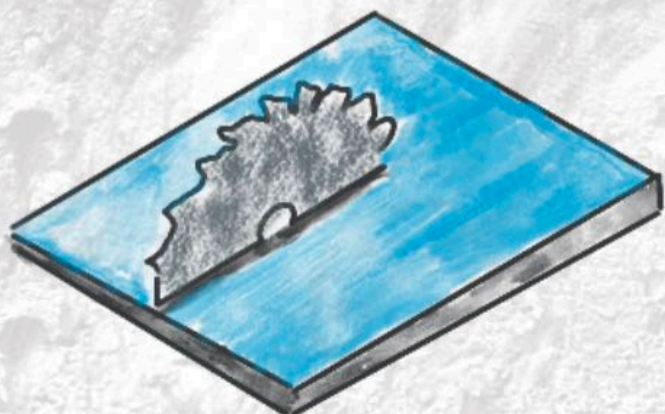
Systemprofiler og lekter i aluminium

- Når STACBOND monteres på profiler i aluminium er det ikke nødvendig med EPDM bånd.
- Tykkelse på aluminium skal være 2mm, dersom annen tykkelse skal benyttes, må dette avklares på forhånd. Riktig festemidler og uttrekk må bli tatt hensyn til.
- Vi har flere ulike systemer som er tilpasset ulike fasadeløsninger.
- Prosjektspesifikke løsninger kan også benyttes.
 - husk å ivareta lufting.
 - skal panel monteres som en tett, eller åpen fasade.
- Vurder synlighet av blanke alu. profiler i fuger mellom plater. Profiler kan pulverlakeres.
- For mer informasjon om systemer og lekter i aluminium, kontakt Alumeco.



Bearbeiding av panel

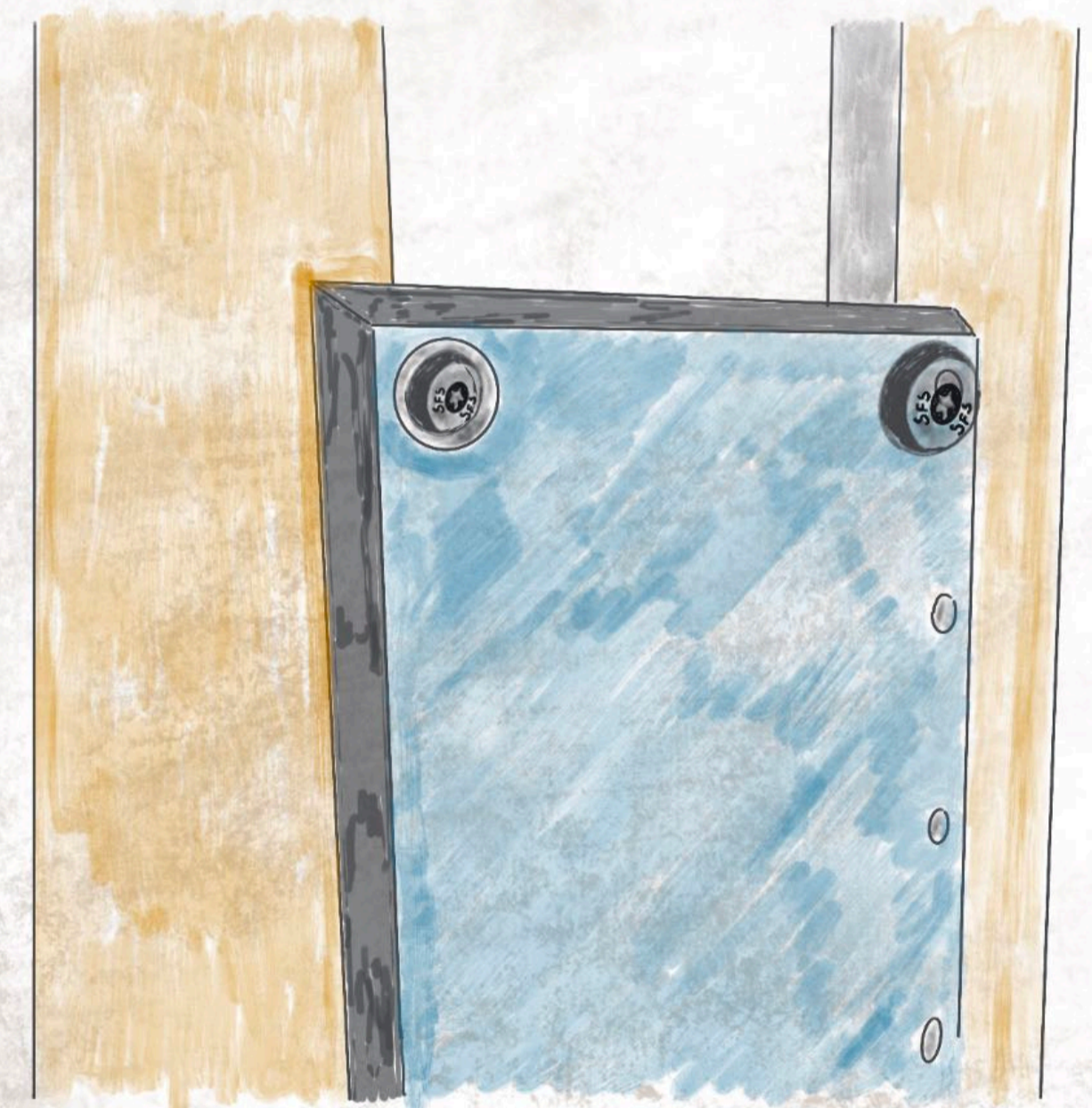
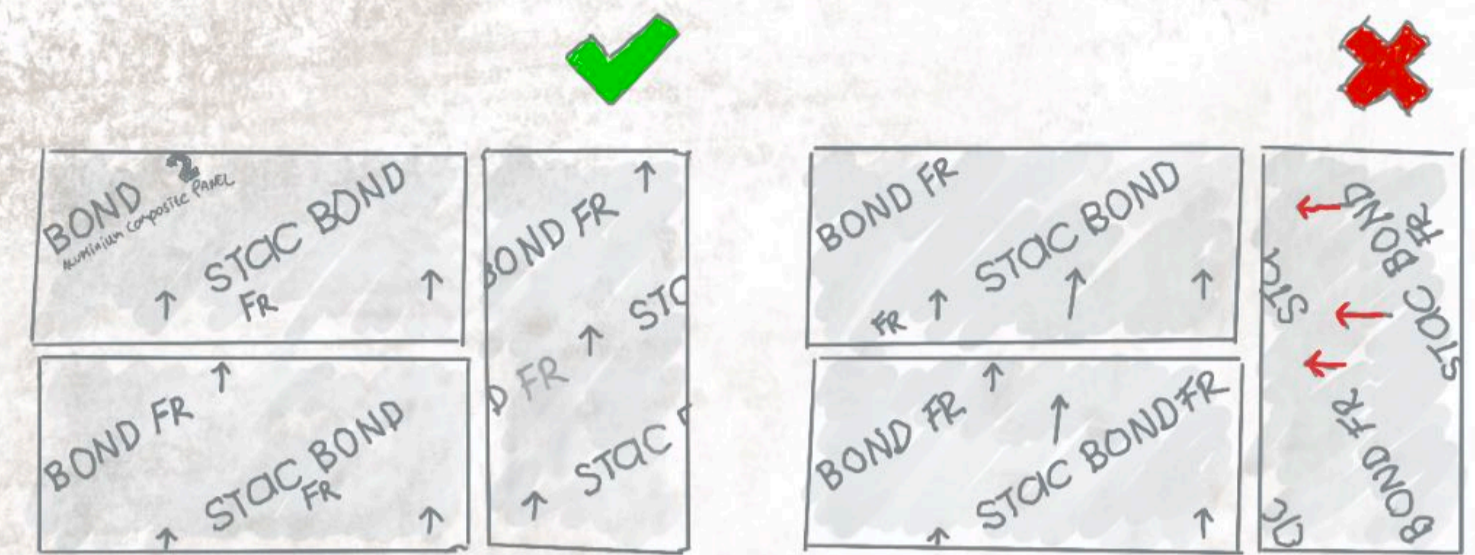
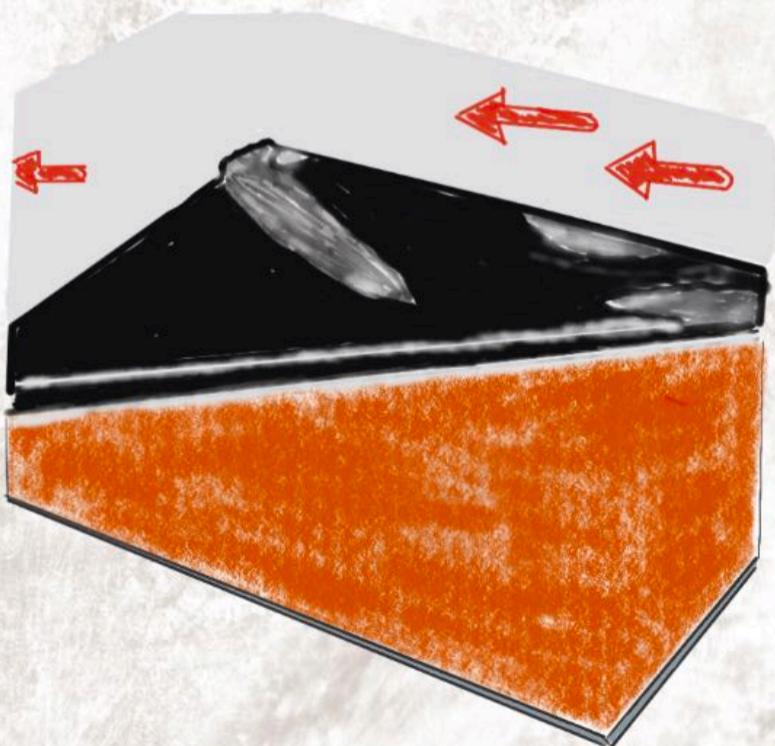
- STACBOND kan bearbeides på ulike måter.
- Panel kan kuttes og sages ved å benytte CNC fres, skinnesag eller manuelt håndverktøy. Foreksempel FESTOOL skinnesag med sagblad for alu/ plast er godt egnet. Generelt benyttes kutteredskaper beregnet for metall og aluminium. Det er viktig og utføre en test og alltid se til at man får en ren og jevn snittflate etter bearbeiding. Riktig hastighet på verktøyet er også viktig.
- Panel kan freses med CNC maskin eller en overfres. Fresing er nyttig når det skal lages spor i panel for knekking. Dybde stilles til 3,2 mm. Se til at fremside ikke blir skadet. Notfres 90 og 135 grader er vanligst å Benytte.
- Hull til skruer bores med egnet bor for metall.
- VIKTIG! Etter bearbeiding for spor til knekking av panel, så kan bøyning av panel kun utføres 2 ganger. Dersom panel bøyes flere ganger enn dette, risikerer man at metallet i front sprekker eller at panel revner hvor den er bearbeidet.



KJERNE	PROSESS	HASTIGHET (r.p.m)
	STACBOND FR	KUTTING
	FRESING	24000

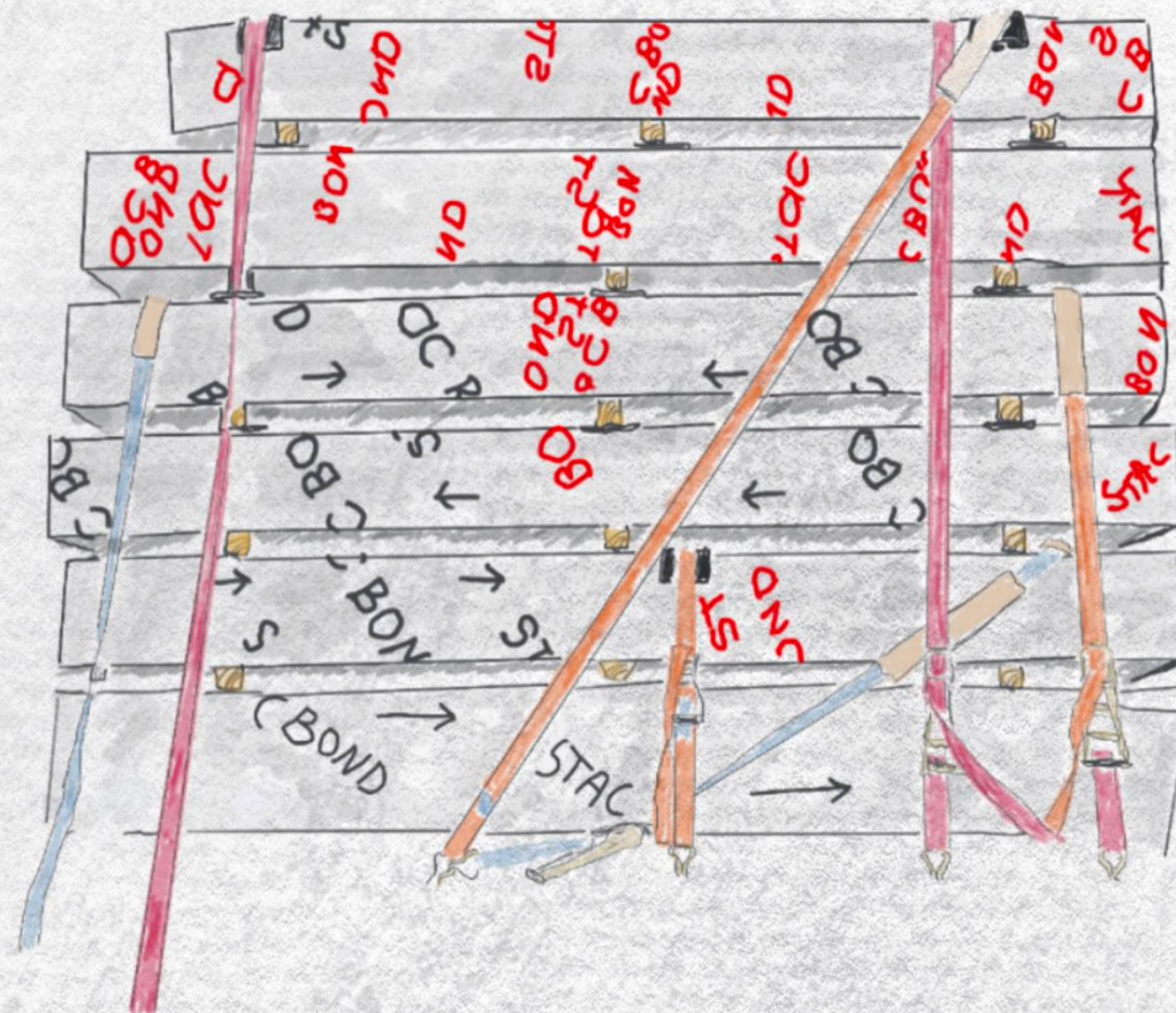
Folie og innfesting

- Panel er beskyttet med folie. På folien er det pilmerking, det er viktig at alle panel monteres med samme pilretning. Om ikke så risikerer man å få fargeforskjeller på veggen.
- Folien blir påvirket av UV, fukt og temperaturforskjell. Hvis det er ekstremt kaldt, kan folie være vanskeligere å fjerne. Folie fjernes fra panel innen 30 dager etter montasje. Dersom utførende velger å ha folie på utover de 30 dager, så er det på eget ansvar.
- Det kan være lurt å brette folie til side for å frigjøre skruer hull før skruer festes. Dette kan gjøre det lettere å fjerne folien i etterkant.
- HUSK å stille inn riktig moment på skruemaskinen. Skruer skal kun berøre panel. For mye kraft, fører skruer for dypt inn i panelet og påfører bulker.



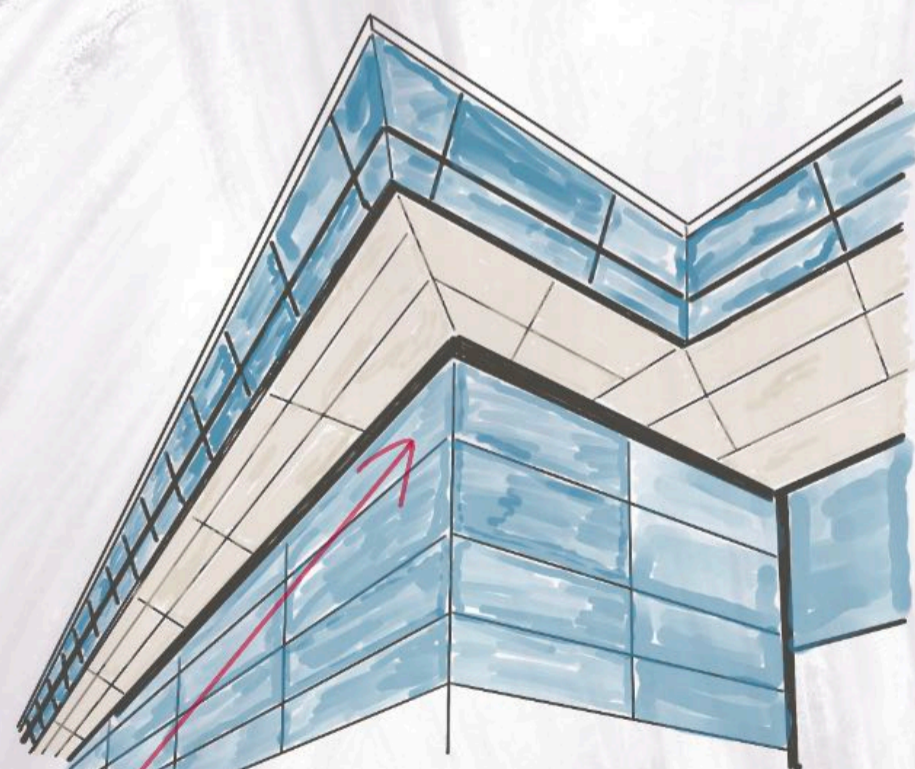
Lagring

- Paller må håndteres forsiktig under transport og lossing. Bruk alltid egnet utstyr. Panel forskyves lett under håndtering av åpne pakker!
- Når mulig, lagre materialet i tørre og støvfrie omgivelser i temperatur mellom 10-40 grader celsius.
- Dersom lagring utendørs, beskytt panel mot sollys og dekk over med presenning. Pass på lufting!
- Maksimalt 6 kolli/ 12.500kg kan lagres oppåhverandre. Samme format og lik lastfordeling. For STACBOND MED A2 KJERNE, maks 4 paller kan stables oppåhverandre.
- Folie fra panel som har vært lagret ute under dekke, skal fjernes innen 6mnd. Når panel er installert på vegg, skal folie fjernes innen 30 dager.



Vask og vedlikehold

- Regelmessig vedlikehold er viktig for å ivareta levetid, garantier og ikke minst av estetiske formål.
- Fasader vaskes minimum 1 gang pr år og områder som er i skygge for regnvann, spyles en gang pr. 6mnd.
- Støv og smuss rengjøres ved bruk av rent vann og myk børste eller svamp.
- For litt vanskeligere flekker, benyttes PH-nøytralt vaskemiddel sammen med svamp eller børste.
- Ved bruk av høytrykkspyler må trykk reduseres til maksimalt 30 bar. For høyt trykk kan gjøre skade på lakk og panel.



OPPUNDER GESIMS/
UTSTIKK, ER TYPISKE
OMRÅDER SOM LIGGER
I SKYGGE FOR REGNVANN.